



岩上自治振興会

# いわっぴー通信

Vol.5 2021.9発行



- < 基本方針 (スローガン) >
- いつも...いつまでも続く組織でありたい。
  - わきあいあいど...子どもから高齢者まで。
  - がんばっている...けど、がんばりすぎない。
  - みんなの岩上...みんながずっと住み続けたい。

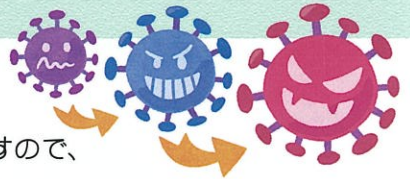
日	月	火	水	木	金	土
9/26	10月の事業予定		29	30	1	2
3	4	5	6	7	古着回収	9
10	まちづくり部会 会議		12	13	14	16
17	18	19	すすく広場		22	23
24	防災訓練 ※新型コロナウイルス 感染の状況により、 変更または中止する 場合があります。		26	27	28	30
31		2	3	4	5	6

※8月23日(月)に予定していた「いわっぴールーム」は、まん延防止等重点措置が延長された事により、中止としました。

## 新柄コロナウィルスについて

新型コロナウイルスのデルタ株の猛威により、緊急事態宣言が発令されました。甲賀市も8月中旬以降感染者が増加しています。

もし、発熱などの症状が出た場合の医療機関を受診する方法がまとめられていますので、参考にして下さい。



新型コロナ? インフル? 風邪?

**医療機関を受診する際のお願い!**

令和3年8月31日現在

発熱などの症状※がある方

※ 発熱、のどの痛み、頭痛、下痢、体のだるさ  
においや味が分かりにくい等の症状

電話相談

かかりつけ医など身近な医療機関

医療機関名  
【 \_\_\_\_\_ 】

電話番号  
【 \_\_\_\_\_ - \_\_\_\_\_ 】

診療できない場合は  
診療できる医療  
機関を案内

診療・検査  
医療機関

受診や相談先に迷う場合

受診や必要な検査



滋賀県受診・相談センター (毎日24時間)

電話 077-528-3621

F A X 077-528-4865

E-mail coronasoudan@shigaken.net



症状はないが心配な方

家庭、地域や職場での予防方法など

相談

滋賀県一般電話相談窓口

(毎日8:30~17:15)

電話 077-528-3637

FAX 077-528-4865

E-mail corona-soudan@pref.shiga.lg.jp

相談

新型コロナウイルス感染症に関する  
甲賀市役所の健康相談窓口  
(平日8:30~17:15)

新型コロナウイルス感染症対策室相談センター  
電話 69-2154 (平日9:00~17:00)

- すこやか支援課... 電話 69-2168
- 水口保健センター... 電話 62-5336
- 土山保健センター... 電話 66-1105
- 甲賀保健センター... 電話 88-6556
- 甲南保健センター... 電話 86-5934
- 信楽保健センター... 電話 82-3113

受診する前に身近な医療機関へ電話でご相談を!

発行: 甲賀市新型コロナウイルス感染症対策室