



《基本方針（スローガン）》

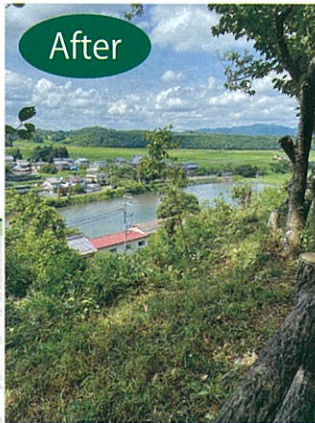
- い つも...いつまでも続く組織でありたい。
- わ きあいあいど...子どもから高齢者まで。
- が んぼっている...けど、がんばりすぎない。
- み んなの岩上...みんながずっと住み続けたい。

日	月	火	水	木	金	土
8/29	9月の事業予定		1	2	3	4
5	6	7	8	9	古着回収	11
12	まちづくり部会 会議		14	15	16	17
19	20 敬老の日	21	すすく広場		23 秋分の日	24
26	27	28	29	30	10/1	2

岩上公園整備事業 環境・安全部会



Before



After

7月25日（日）9時から部会員など12名の方が参加頂き、岩上公園整備事業を無事に終えることが出来ました。

約一年間で伸びた木の枝を伐採したり、草刈り機での除草作業をしました。



暑い日の作業終了後、公園から巖八坂神社、千光寺への眺望や、野洲川の流れを眺めながら食べるかき氷が最高においしかったです。

まだ、行ったことがないという皆さん、ぜひ一度岩上公園の絶景を体感されてはいかがでしょうか。



Before



After

浄福寺のハスとスイレンの花 嵯峨区

梅雨の晴れ間のある日に「今朝、咲いたよ～」と連絡を頂き、行ってきました。嵯峨区にある、浄福寺さんの本堂前にはたくさんの鉢に植えられた、ハスとスイレンの花がありました。

ハスの花は、15枚の花びらで構成されていて、ピンク、白、赤などの色があり、早朝に咲いて昼には閉じてしまう花です。

タイミングが大事です！

(ハスの花)



(スイレンの花)

